



## ARCHITEK TOITURES VÉGÉTALISÉES ASSURÉES

extensive + rétention d'eau

Toiture verte légère et peu profonde qui requière du sédum et des plantes grasses à racines peu profondes. La couche de terre ou le substrat de végétalisation est normalement moins profond que 150 mm ou 6" et le système complet a un poids saturé de moins de 25 livres par pied carré, la moyenne est d'environ 20 livres par pied carré. Les avantages de ce système de toiture végétale sont qu'ils requièrent peu d'entretien et pas d'irrigation selon le climat spécifique.

### CARACTÉRISTIQUES PRINCIPALES :

**Gestion des eaux pluviales:** réduit le volume total et le coefficient de ruissellement, particulièrement durant les périodes d'orages et pluies abondantes

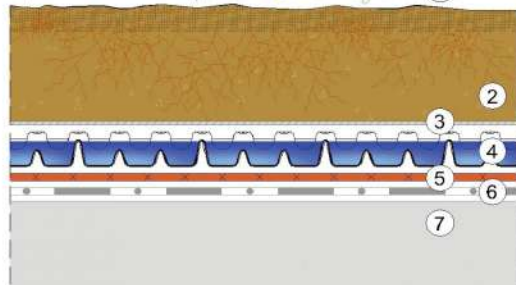
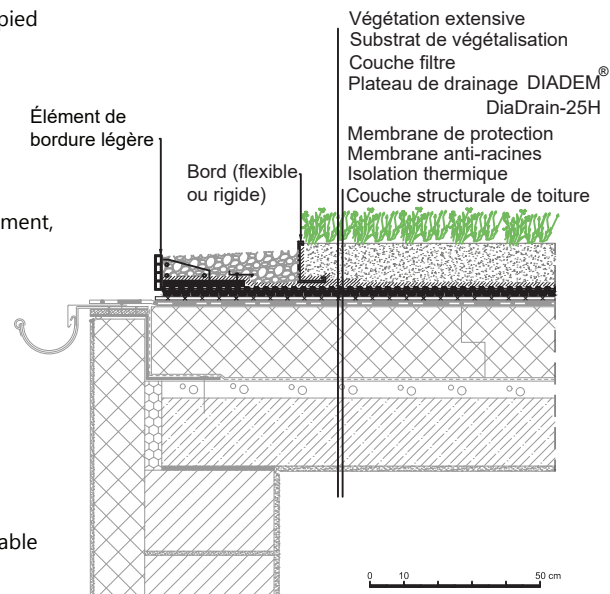
**Économie de coûts:** double la durée de vie de la toiture en protégeant la membrane des bris mécaniques et exposition aux rayons UV

**Performance améliorée:** augmente l'isolation thermique

**Réduit l'effet d'îlot de chaleur urbain:** modère la température afin que l'équipement du toit opère plus efficacement (incluant les panneaux solaires photovoltaïques)

**Augmente la valeur:** agrément la vue du toit, créant un espace extérieur agréable et fourni un espace d'habitat à la nature

**Matériaux de source locale:** Architek utilise principalement des matériaux de source locale



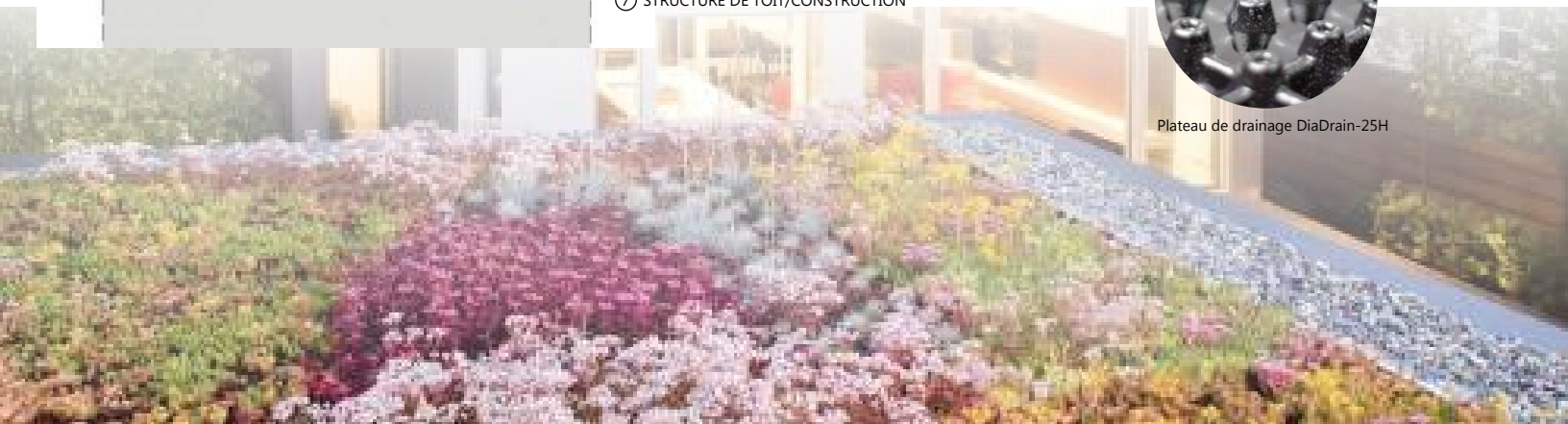
- ① VÉGÉTATION EXTENSIVE
- ② SUBSTRAT DE VÉGÉTALISATION
- ③ COUCHE FILTRE DIADEM VLF 150-200
- ④ DIADRAIN-25H
- ⑤ COUCHE DE PROTECTION MECANIQUE DIADEM VLU 300/500
- ⑥ MEMBRANE HYDROFUGE ANTI-RACINES
- ⑦ STRUCTURE DE TOIT/CONSTRUCTION



Tapis de végétation pré-cultivé



Plateau de drainage DiaDrain-25H



Épaisseur du système (pouces et cm) :	5" - 12,7cm
Poids sec (lb/pi2 - kg/m2) :	12.59 lb/pi2 - 61.47 kg/m2
Poids saturé (lb/pi2 - kg/m2) :	24.55 lb/pi2 - 119.86 kg/m2
Types de végétation :	mélange de sédums/boutures/multi-cellules/vivaces
Capacité de rétention d'eau (L/m2) :	près de 60

## COMPOSANTES :



**Plantes spécifiques pour toitures végétales extensives :** sédums, boutures, multi-cellules et vivaces. Format de sédum : 12"x24" (mélanges mixtes). Une base de fibres de noix de coco assure un enracinement efficace des plants au substrat de végétalisation et retient les tuiles en place afin d'assurer une installation facile.



**Mélange extensif Architek:** Parfait mélange d'agrégats et de matière organique selon les standards allemands FLL. Le substrat de végétalisation assure les nutriments nécessaires à la croissance des plantes et sert de support aux racines tout en fournissant un sol pour la croissance de la végétation. Celui-ci inclut des minéraux et est parfaitement aéré pour soutenir une structure stable et durable de la perméabilité. Disponible en sac ou en vrac.



**Couche filtrante:** Le géotextile est une couche filtre avec un bas indice de blocage, qui permet à l'eau de s'écouler facilement du substrat de végétalisation, empêchant de perdre les particules de substrat et assurant un écoulement d'excédent d'eau dans le système de drainage



**Plateau de drainage DiaDrain-25H:** fait de polystyrène à haute impacte recyclé, 25mm de haut, force compressée 322 kN/m2 (vide), référence de ruissellement selon les normes allemandes FLL 0,291, résistance microbiologique testée (EN12225), classification ignifuge "BROOF(t2)" (EN13501-5) posée

Format du plateau (mm) :	2020 × 1100 × 25
Capacité de rétention des eaux pluviales :	11,8
Référence de ruissellement (C) :	0,29



**Membrane de protection:** ce produit protège les panneaux d'isolation du toit contre les dommages potentiels durant l'installation ainsi que lors du service d'entretien servant comme une couche de protection.



**La membrane anti-racines:** est une couche de polyéthylène élastique régénéré de 20-40mm d'épaisseur. À utiliser comme membrane pare-vapeur et peut être utilisée comme couche anti-racines pour les toitures végétalisées lorsque installées avec 1m de chevauchement. Dimensions: 4x25m (LxH). Largeur du rouleau : 1m. Surface: 100m2/par rouleau. Disponible en noir.